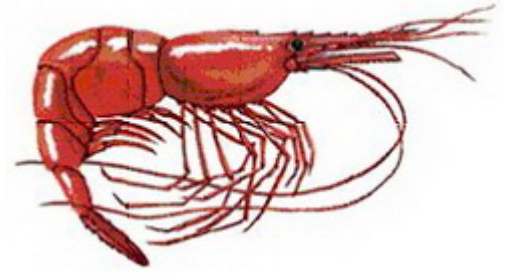


CROSTACEI

Gambero boreale (*Pandalus borealis*)

Codice FAO PRA. Area di Pesca: Atlantico settentrionale, Isole britanniche, Norvegia. Vive su fondali fangosi fino a 900 metri di profondità, ma è comune dagli 80 ai 500 metri. Molto diffuso sui mercati ittici norvegesi. Stagionalità di Pesca: si pesca tutto l'anno. Sistemi di Pesca: reti a strascico di profondità.



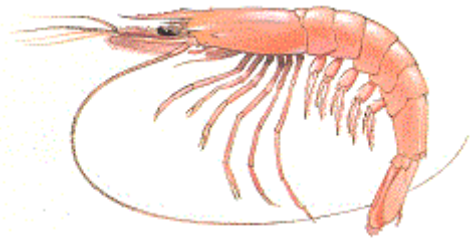
Gambero imperiale o Mazzancolla (*Panaeus kerathurus*)

Codice FAO TGS. Area di Pesca: Mediterraneo, in particolare nel Mar Adriatico, presente anche nell'Atlantico orientale, dall'Angola alle Isole britanniche. Predilige fondali sabbiosi e fangosi di basse profondità. Stagionalità di Pesca: si pesca soprattutto dall'autunno alla primavera. Sistemi di Pesca: reti a strascico.



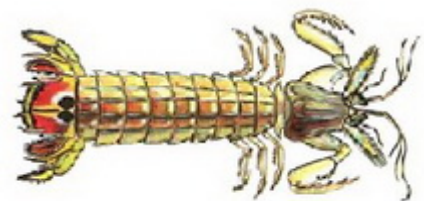
Gambero rosa (*Parapenaeus longirostris*)

Il gambero rosa ha un rostro inclinato verso il basso nella parte prossimale, incurvato verso l'alto nella parte distale. Ha una presenza sul carapace di una robusta spina epatica. Ha occhio pedunculati e colorazione rosa-arancio, con sfumature violacee sul carapace. Ha una taglia massima di 19 cm. Nel mediterraneo è una specie comune. Nell'Atlantico orientale è presente dal Portogallo all'Angola. Nell'Atlantico occidentale è presente dal Massachusetts al Venezuela. Buon interesse commerciale, in particolare nell'area mediterranea.



Pannocchia (*Squilla mantis*)

Codice FAO MTS. Area di Pesca: Mediterraneo, con maggiore produzione nell'Adriatico centro settentrionale; presente anche nell'Atlantico orientale, dalle isole britanniche all'Angola. Predilige fondali sabbiosi e fangosi di profondità tra i 20 e i 200 metri. Stagionalità di Pesca: si pesca tutti l'anno; soprattutto nei mesi autunnali. Sistemi di Pesca: Reti a strascico e da posta.



Scampo (*Nephrops norvegicus*)

Codice FAO NEP. Area di Pesca: Mediterraneo, in particolare mar Ligure, Adriatico e Tirreno meridionale; presente anche nell'Atlantico orientale, dal Marocco alla Norvegia, fino all'Islanda. Predilige fondali fangosi e sabbiosi di media profondità (300 metri). Principali produzioni dalla norvegia alla Scozia. Stagionalità di Pesca: si pesca tutto l'anno, in particolare nei mesi primaverili. Sistemi di Pesca: reti a strascico.

